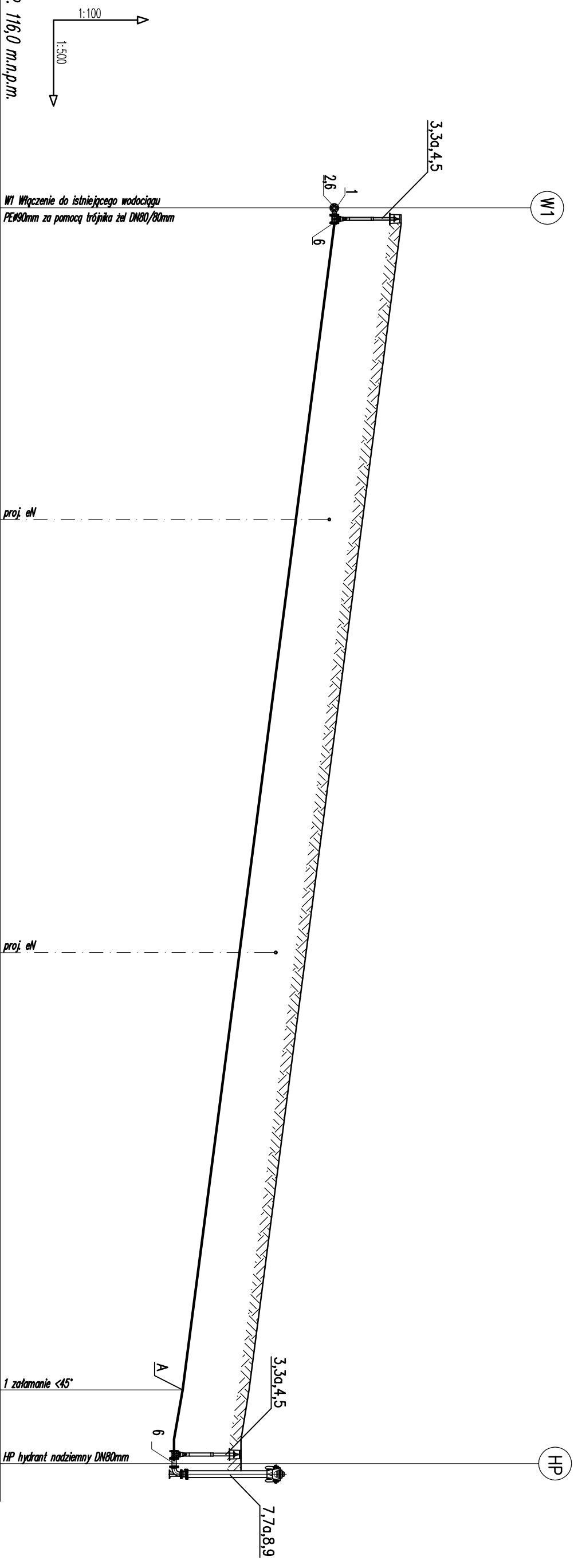


PROFIL PODŁUŻNY SIECI WODOCIĄGOWEJ

SKALA 1:100/500



P.P. 116,0 m.n.p.m.		WYK. 1		proj.		1 zak.		HP h	
RZĘDNA TERENU-PROJ. [m.n.p.m.]		125,30				121,80			
RZĘDNA DNA RURY [m.n.p.m.]		123,70				120,20		121,60	
ZAGŁĘBIENIE [m]		1,60				1,60		1,60	
ODLEGŁOŚĆ [m]		0,00		L=136,50m		136,50		L=8,50m 145,00	
SPADEK/DŁUGOŚĆ [%/m]		I=0,2%				L=136,50m		I=2,3%	
MATERIAŁ/SREDNICA [mm]				PE100-RC Ø90x5,4mm PN10 SDR17 Lc=145,00m					
RODZAJ NAWIERZCHNI				DROGA GRUNTOWA					
HEKTOMETRY [m]									

SANITAR Karol Miazga adres: Zapłownice 43a/2, 77-100 Bytów tel. 504-283-611, e-mail: sanitarktn@o2.pl, NIP: 842-164-92-45, REGON: 380643242			
INWESTOR: Gmina Borzytuchom, ul. Zwycięstwa 56, 77-141 Borzytuchom			
TEMAT: Budowa sieci wodociągowej rozdzielczej w m. Struszewo dz. nr 288/5 obr. [0009] Struszewo, gmina Borzytuchom			
PROJEKTOWAŁ: mgr inż. Karol Miazga	NR UPRAWNIENIE: POM/0035/PWOS/11	PODPIS: 1:100/500	SKALA:
OPRACOWAŁ:	NR UPRAWNIENIE:	PODPIS:	DATA: 5 maj 2020
MAZNA RYSUNKU:		PROFIL PODPUZNY SECI WODOCIĄGOWEJ	
		Rę. Nr 2	